

D2

Označenie apartmánu **D2**

Podlažie **2**

Počet izieb **3**

Počet lôžok **4+2***

* Plnohodnotné lôžka v rámci rozťahovacej sedačky / po rozťahnutí: 180x200cm

1. Kúpeľňa 5.46 m²

2. Spáľňa 12.50 m²

3. Izba 8.69 m²

4. Chodba 5.01 m²

5. Zádverie 4.95 m²

6. Kúpeľňa 3.92 m²

7. Obývacia izba s kuchyňou a jedálňou 22.55 m²

Predajná plocha **63.08 m²**

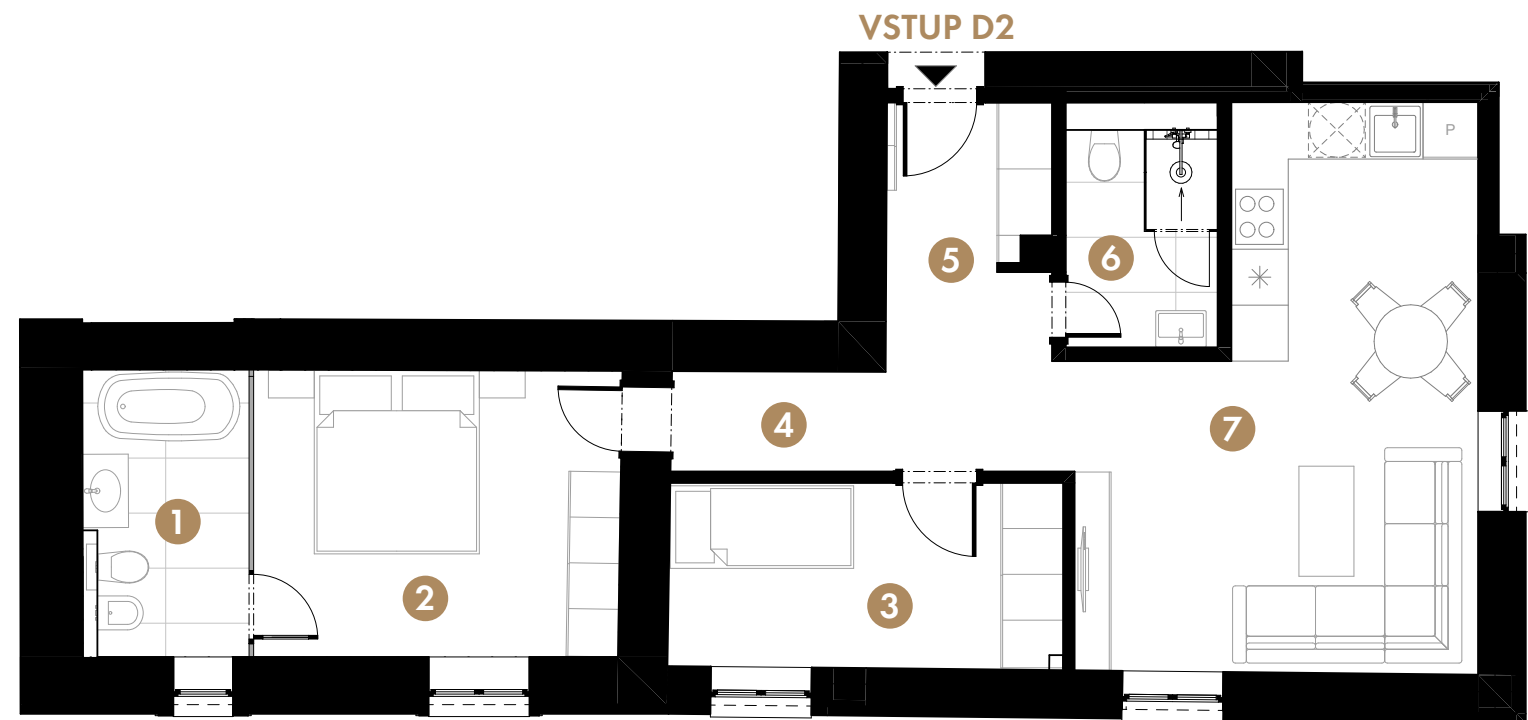
Cena apartmánu **697 024 € s dph**
580 853 € bez dph



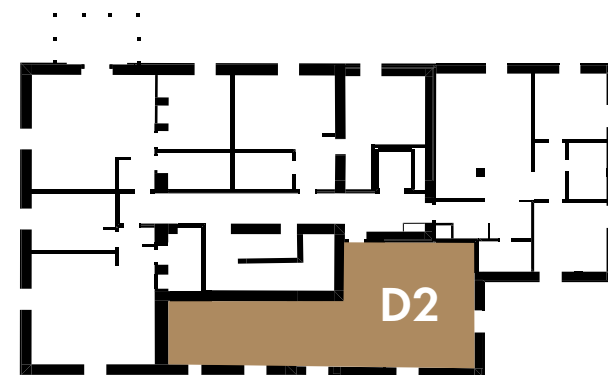
V prípade záujmu možnosť vyražovania apartmánu prostredníctvom **Hotela Lomnica**



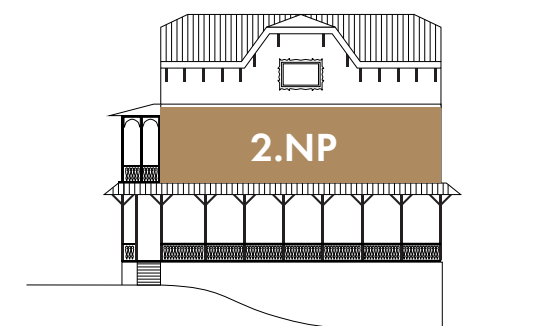
KUSZMANNOV
BAZÁR
ANNO 1904



Pôdorys apartmánu



Situácia apartmánu



Podlažie apartmánu