

C2

Označenie apartmánu C2

Podlažie 2

Počet izieb 2

Počet lôžok 2+2*

* Plnohodnotné lôžka v rámci rozťahovacej sedačky / po rozťahnutí: 180x200cm

1. Spálňa 11.85 m²

2. Zádverie 3.33 m²

3. Obývacia izba s kuchyňou a jedálňou 32.47 m²

4. Kúpeľňa 6.14 m²

Predajná plocha 53.79 m²

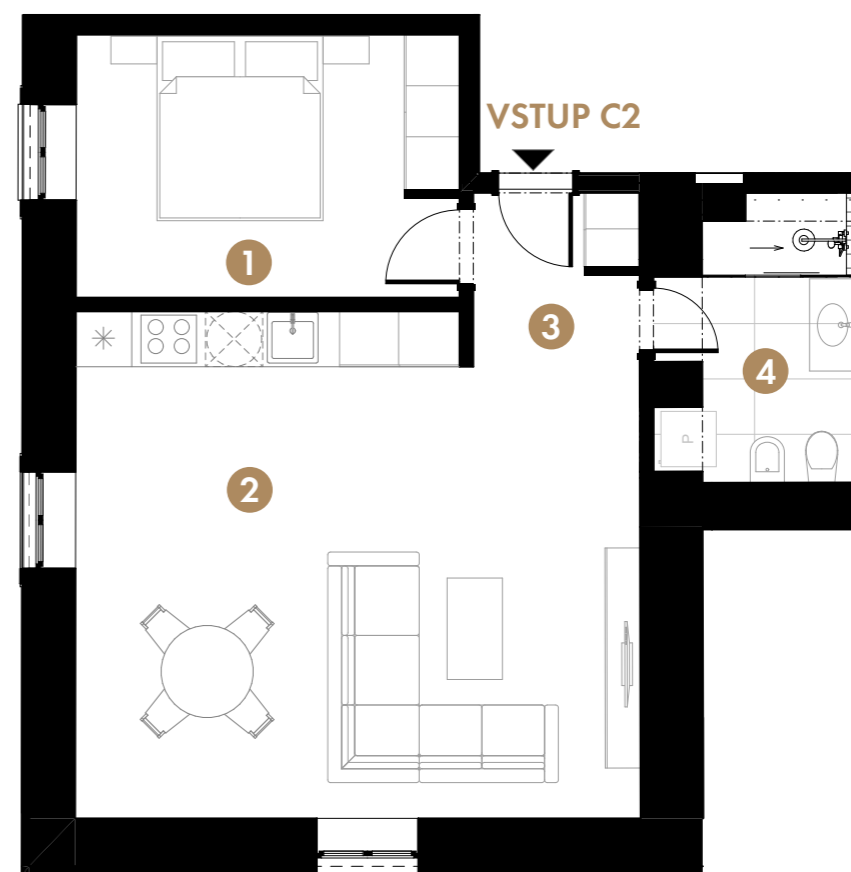
Cena apartmánu 611 360 € s dph
509 46 € bez dph



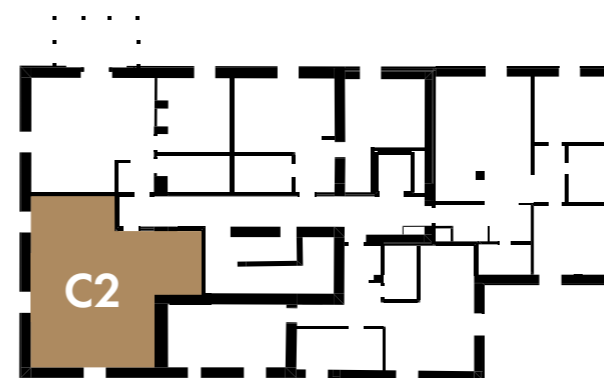
V prípade záujmu možnosť vyražovania apartmánu prostredníctvom **Hotela Lomnica**



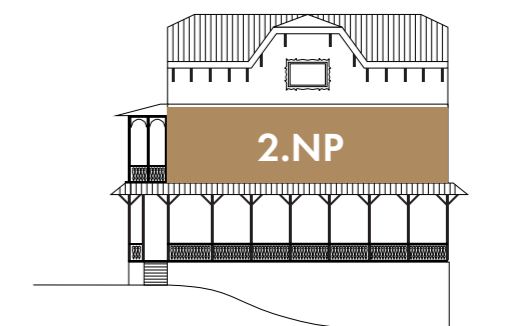
KUSZMANNOV
BAZÁR
ANNO 1904



Pôdorys apartmánu



Situácia apartmánu



Podlažie apartmánu