

# A2

Označenie apartmánu **A2**

Podlažie **2**

Počet izieb **2**

Počet lôžok **2+2\***

\* Plnohodnotné lôžka v rámci rozťahovacej sedačky / po rozťahnutí: 180x200cm

1. Spálňa **15.30 m<sup>2</sup>**

2. Obývací izba s kuchyňou a jedálňou **18.14 m<sup>2</sup>**

3. Zádverie **3.77 m<sup>2</sup>**

4. Kúpeľňa **4.75 m<sup>2</sup>**

Predajná plocha **41.96 m<sup>2</sup>**

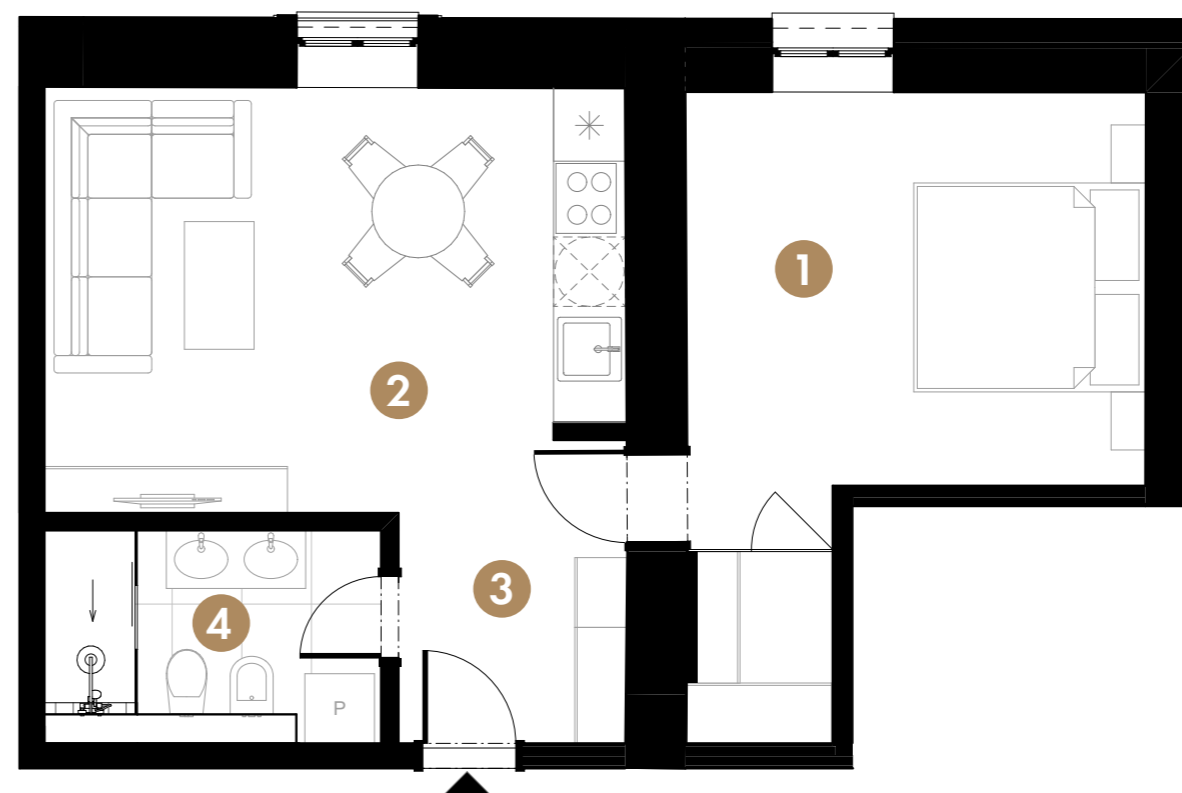
Cena apartmánu **544.832 € s dph**  
**442.953 € bez dph**



V prípade záujmu možnosť vyražovania apartmánu prostredníctvom **Hotela Lomnica**

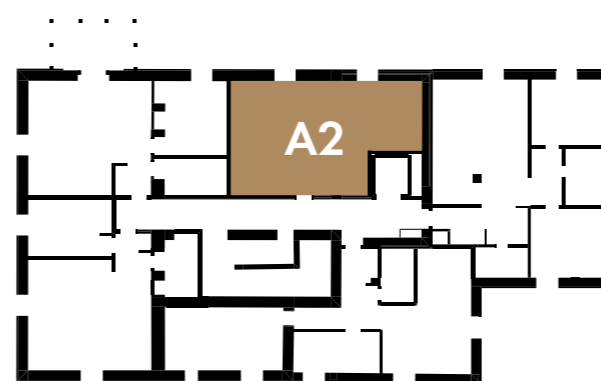


**KUSZMANNOV**  
BAZÁR  
ANNO 1904

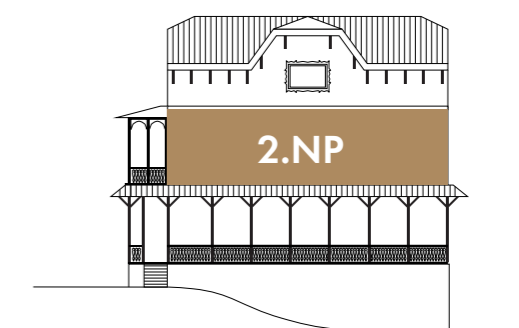


VSTUP A2

Pôdorys apartmánu



Situácia apartmánu



Podlažie apartmánu